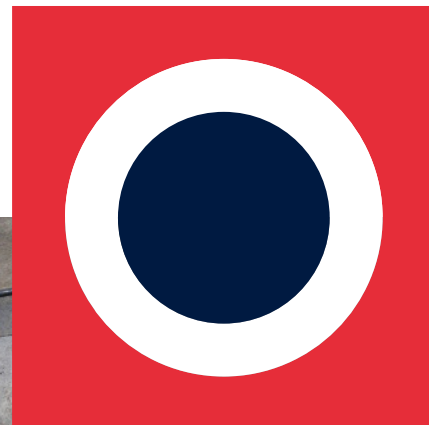


STACBOND

Metro collection



more than you see



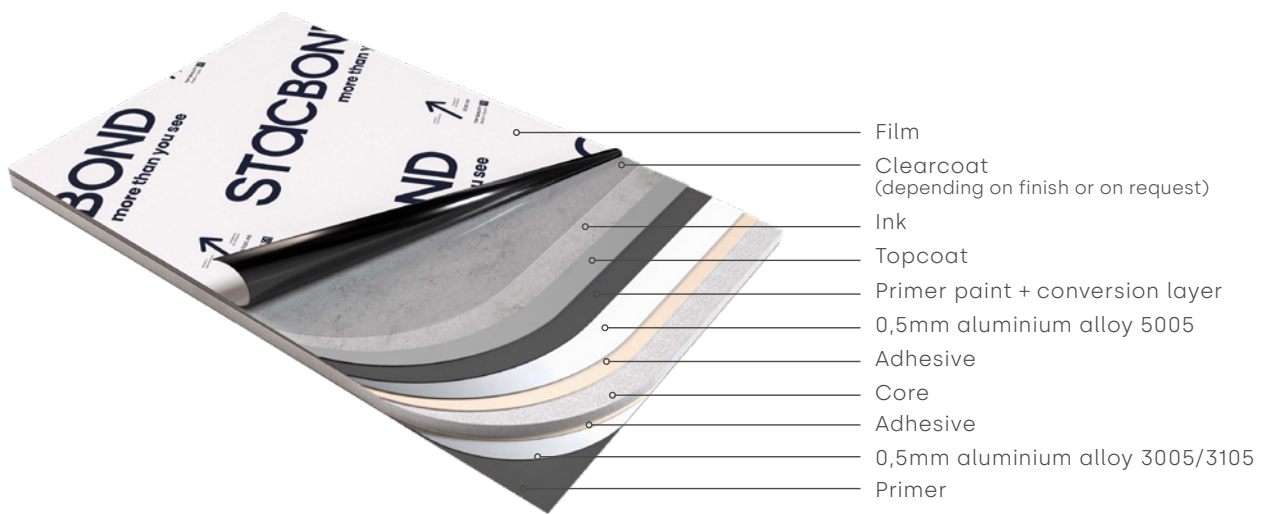
The colours shown in this document are for guidance purposes only.

Metro collection

Sober proposals based on modern building materials, or daring options with the appearance of natural stone: the STACBOND® Metro collection range combines the lightness, ductility and strength of aluminium with great ease of installation on façades.

Propuestas sobrias basadas en materiales de construcción modernos, o atrevidas con el aspecto de la piedra natural: la gama STACBOND® Metro Collection combina la ligereza, ductilidad y resistencia del aluminio y una gran facilidad de instalación sobre fachada.

Des propositions sobres basées sur des matériaux de construction modernes, ou audacieuses évoquant la pierre naturelle : la gamme STACBOND® Metro collection combine la légèreté, la ductilité et la résistance de l'aluminium avec la facilité d'installation sur la façade.



A2 & FR cores
Núcleos A2 y FR
Noyaux A2 et FR



High resistance to UV rays
Alta resistencia a rayos UV
Haute résistance aux rayons UV



Excellent weight/surface value
Excelente relación peso/superficie
Excellent rapport poids/surface



Easily conformable
Fácilmente conformable
Facilement conforme



Rapid and simple assembly
Montaje rápido y sencillo
Montage simple et rapide



Totally recyclable
Totalmente reciclable
Totalement recyclable

The STACBOND® panel has an external 5005 and internal 3005/3105 aluminium alloy and is **coated with the highest quality paint** that offers the **highest resistance to ageing**.

The manufacture of STACBOND® composite panel follows a controlled process by way of **rigorous tests and quality controls**.

El panel STACBOND® posee una capa exterior de aluminio de aleación 5005 e interior 3005/3105 y está **lacado con pintura de la más alta calidad**, ofreciendo la **más elevada resistencia al envejecimiento**.

La fabricación del panel composite STACBOND® sigue un proceso controlado mediante **rigurosos ensayos y controles de calidad**.

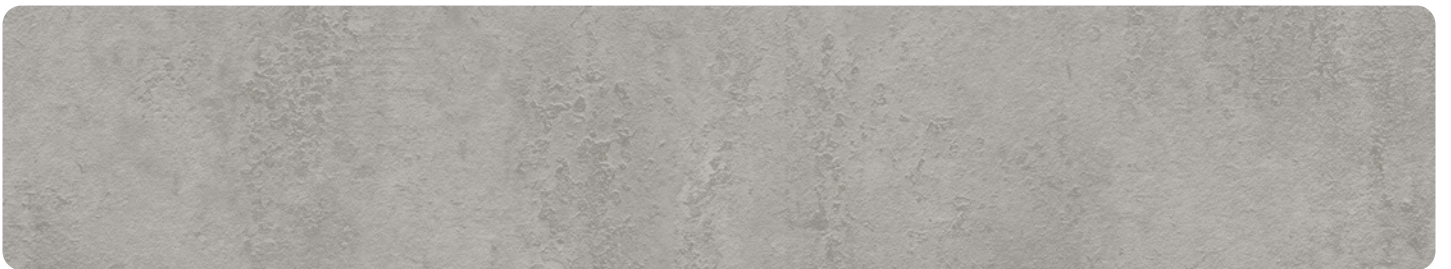
Le panneau STACBOND® possède une couche en aluminium d'alliage 5000 en face extérieure et 3005/3105 en face intérieure, laqué avec une **peinture de la plus haute qualité**, offrant une résistance plus élevée face au vieillissement.

La fabrication du panneau composite STACBOND® répond à un processus de contrôle rigoureux validé par des **essais et des audits de qualités**.



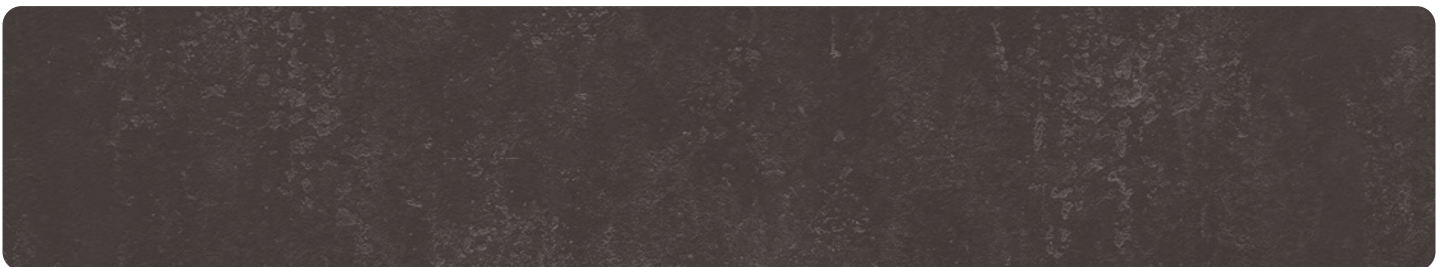
Dry concrete

STB - H01



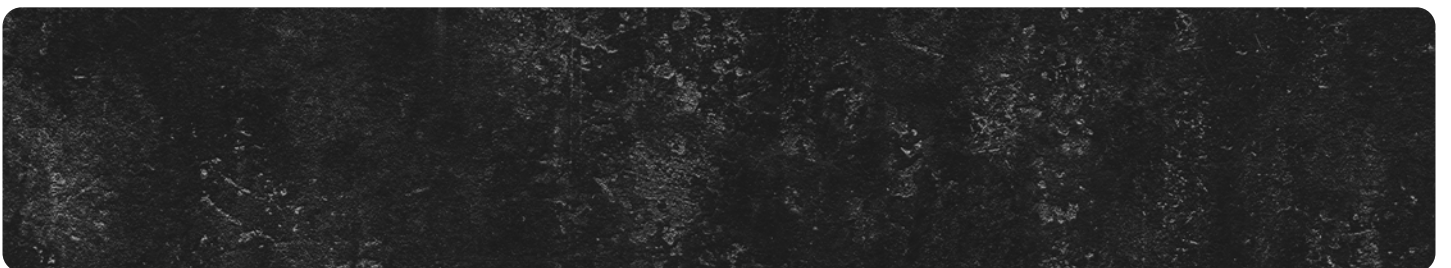
Slate concrete

STB - H02



Basalt concrete

STB - H03



Onyx concrete

STB - H04



Tromso Winter

STB - P12



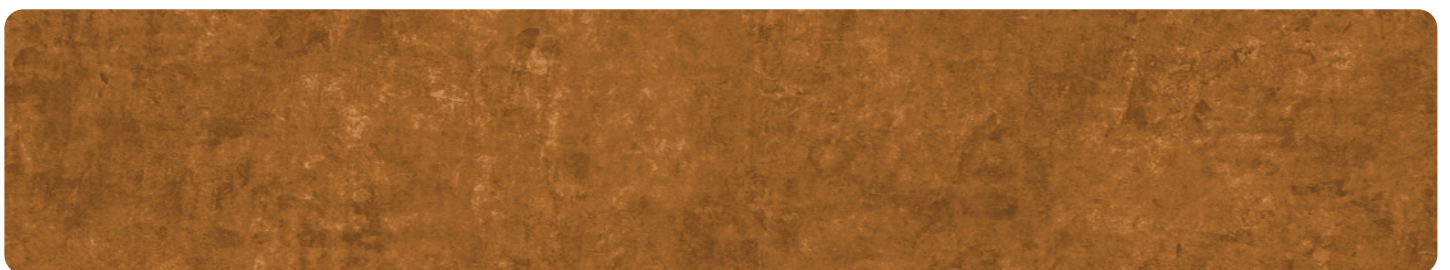
Venetian theater

STB - P03



Symphony urban

STB - P01



Namibia ambar

STB - P04

For a correct appreciation of this finishes on a facade it is recommended to view them from a distance of at least 4 meters (13 ft).
Para una correcta apreciación de estos acabados en fachada, se recomienda visualizarlos a una distancia mínima de 4 metros.
Pour une correcte appréciation de ces finitions, il est recommandé de les visualiser à une distance minimale de 4 mètres.

STACBOND

more than you see

